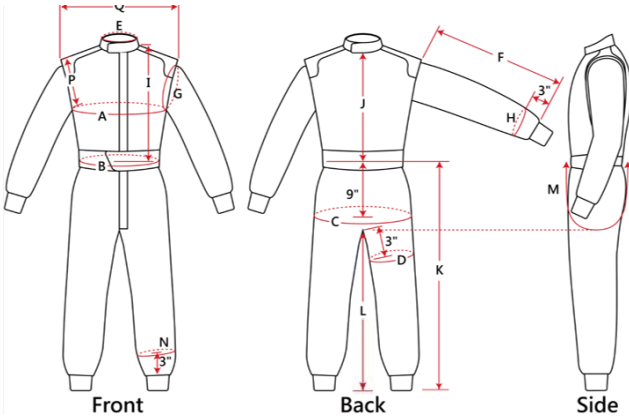


Item No. : RS-01、RS-02  
 Item No. : RSN-500A  
 Item No. : RSN-500B  
 Item No. : RSN-600  
 Item No. : RSN-700A、RSN-700B

Unit : (CM)

Parts	Size	XS	S	M	MT	L	XL	XL-1	2XL	2XL-1	3XL	4XL	5XL
<b>A CHEST :</b> Circumference at armpits 胸圍：腋下圍周 公差tolerance± 1.25 CM		102	106	110	114	118	122	126	130	136	142	152	162
<b>B WAIST :</b> Stretched circumference at middle of belt 腰圍：腰帶中心的圍周-拉量 stretched 公差tolerance± 1.25 CM		85	89	93	97	101	105	109	113	119	125	140	155
<b>C HIPS :</b> Circumference measured 9" below center of belt 臀圍：腰帶中心下9"位置圍周 公差tolerance± 1.25 CM		95	99	103	107	111	115	119	123	129	135	145	155
<b>D THIGH :</b> Leg circumference measured 3" below crotch seam 大腿圍：褲襠下3"位置圍周 公差± 1 CM		56	58	60	62	64	66	68	70	73	76	81	86
<b>E COLLAR :</b> Length of collar measured along top from end to end 領長：領口頂端的長度 公差tolerance± 1 CM		44	46	48	50	50	52	52	54	56	58	60	62
<b>F SLEEVE :</b> Shoulder point to cuff seam 袖長：肩點到袖口接縫處(不含袖容) 公差tolerance± 1 CM		52	54	56	58	60	62	64	66	68	70	72	74
<b>G ARM HOLE :</b> Length of seam around arm cap at suit body 袖圍：肩膀與手臂的接縫處之長度 公差tolerance± 1 CM		46	48	50	52	54	56	58	60	62	64	66	68
<b>H MID-FOREARM :</b> Circumference of sleeve 3" above sewn cuff 袖寬：從袖縫上3"位置圍周 公差tolerance± 1 CM		28	29	30	31	32	33	34	35	36	37	38	39
<b>I FRONT NECK TO WAIST :</b> Side neck point to middle of belt 前身長：側頸點至腰帶中心之間的長度 公差tolerance± 1 CM		51	52	53	54	55	56	57	58	59	60	64	68
<b>J BACK NECK TO WAIST :</b> From bottom of back collar to middle of belt 後身長：後領口下中心至腰帶中心之間的長度 公差tolerance± 1 CM		49	50	51	52	53	54	55	56	57	58	62	66
<b>K OUTERSEAM :</b> Middle of belt to the end of leg 腿長：腰帶中心至褲口 公差tolerance± 1.25 CM		106	106	108	108	110	110	112	112	114	114	116	118
<b>L INSEAM :</b> Center of crotch seam along inside to the end of leg 褲內長：褲襠至褲口 公差tolerance± 1.25 CM		83	83	84	84	85	85	86	86	87	87	89	91
<b>M CROTCH :</b> Front waist through legs to middle of back belt 襠長：前腰帶中心經胯下至後腰帶中心的長度 公差± 1 CM		61	62	63	64	65	66	67	68	69	70	74	78
<b>N MID-CALF :</b> Circumference of leg 3" above sewn cuff 小腿圍：褲口縫上3"位置圍周 公差tolerance± 1 CM		34	36	38	40	42	44	46	48	50	51	52	53
<b>Q SHOULDER WIDTH :</b> The length between two shoulder points 肩寬：肩點與肩點之間的長度 公差tolerance± 1 CM		44	46	48	50	50	52	52	54	57	60	62.5	65
拉鍊長度Zipper length(inch) : 上下金屬止點之間距離(英寸)		22"	22"	22.5"	22.5"	23.5"	24"	25"	25"	26"	26"	27"	28"

外露式褲腳·腿長尺寸含袖容



隱藏式褲腳

